

IDENTIFICACION DE CIRCOVIRUS PORCINO TIPO 2 Y *STREPTOCOCCUS SUIS* ASOCIADOS CON AUMENTO DE NATIMORTOS

Echevarría, L.¹; Venzano, A.²; Llamas, R.³; Quiroga, MA.⁴; Bratanich, A.⁵; Funes, D.²

¹ Area Producción Animal, Universidad Nacional de Luján Cruce Rutas Nac. 5 y 7 (6700) Luján, Buenos Aires - ² Instituto Nacional de Tecnología Agropecuaria, Centro de Investigación en Ciencias Veterinarias y Agronómicas (CICVyA-INTA Castelar) C.C. 25 (1712) Castelar, Buenos Aires - ³ Llamas Laboratorio Y Servicios, (2700) Pergamino - ⁴ Cátedra de Patología Especial, FCV-UNLP, La Plata - ⁵ Area Virología, FCV-UBA

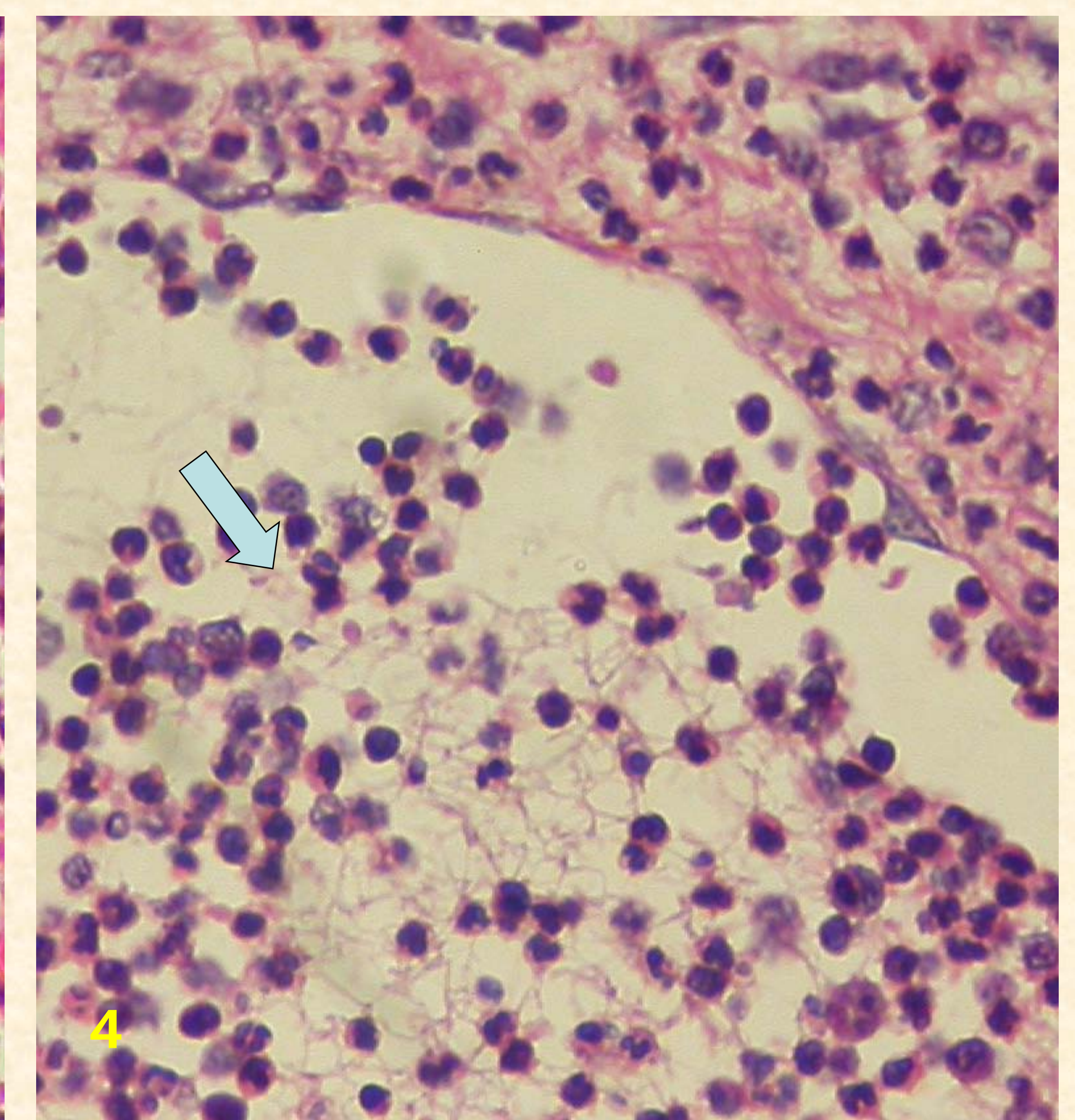
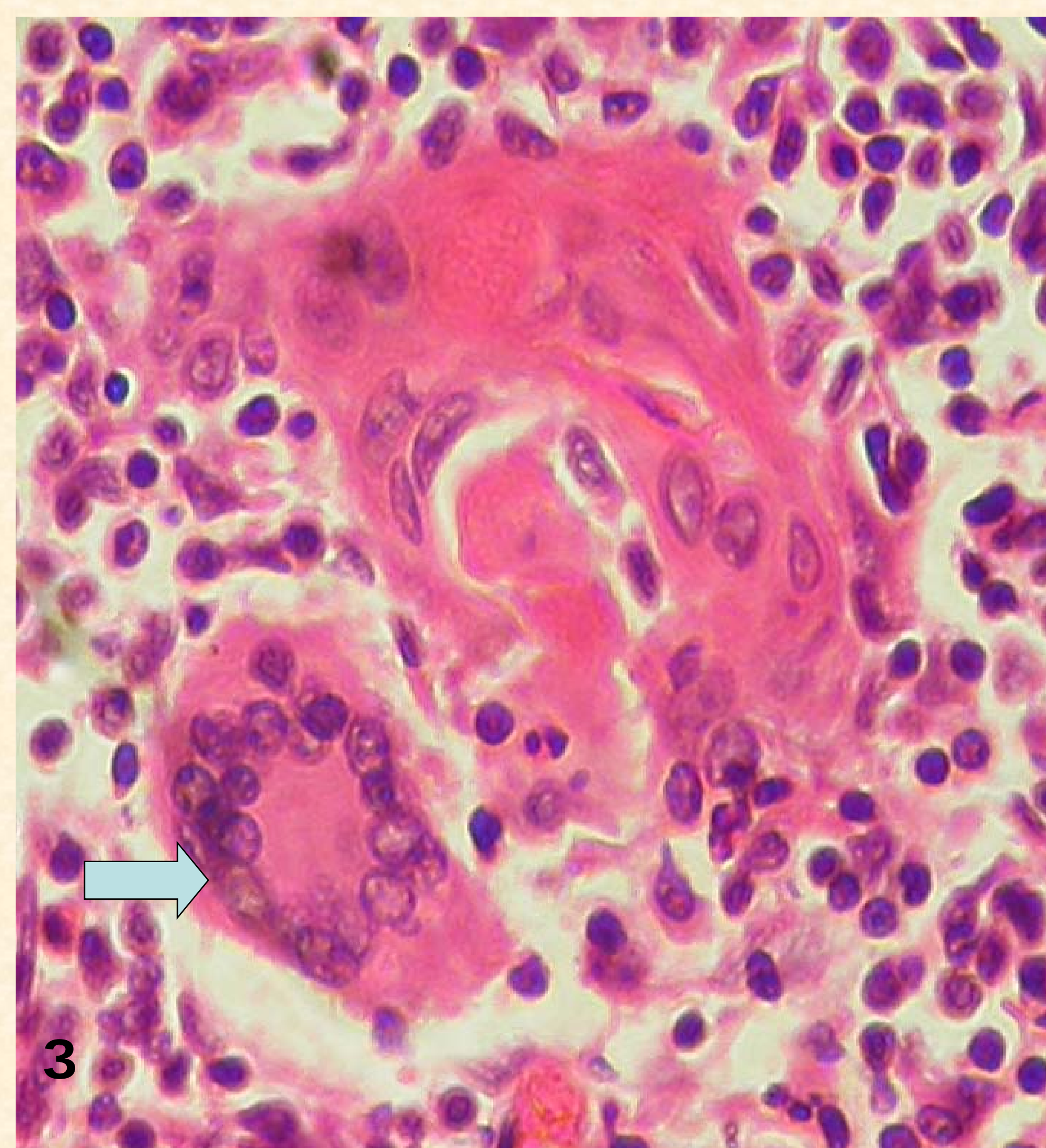
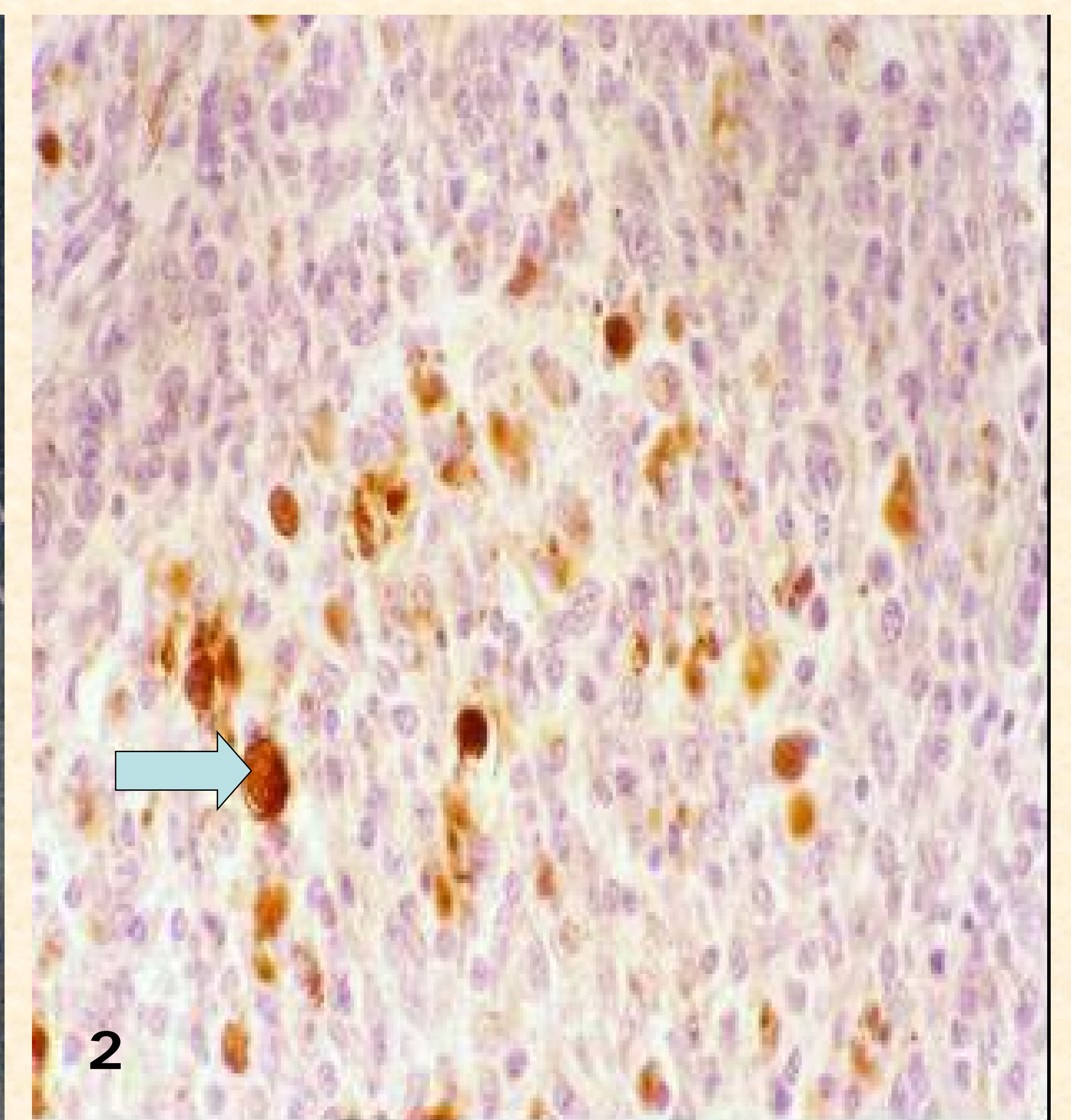
leto@jabaliesargentinos.com.ar

MATERIALES Y MÉTODOS

Se describe un aumento de la tasa de natimortalidad 0,7 a 2,3 lechones por parto en el curso de 1½ año, en un establecimiento de ciclo completo ubicado en la Provincia de Córdoba. Se realizaron estudios histopatológicos, inmunohistoquímicos, bacteriológicos (*S. suis* y *Leptospira sp*) y serológicos (brucelosis, parvovirus, enfermedad de Aujeszky y leptospirosis). Se llevaron a cabo exámenes micotoxicológicos del alimento. Se encuentra en desarrollo la identificación molecular de PCV-2.

RESULTADOS

En natimortos se observaron hemorragias generalizadas, congestión meníngea, células gigantes tipo Langhans en timo. En lechones linfadenitis supurativa, neumonía catarral, infiltración de macrófagos y neutrófilos en hígado, degeneración hialina tubular en riñón, colonias de cocos en circulación sanguínea y linfática. La inmunohistoquímica resultó fuertemente positiva a PCV-2 en tejidos linfoides



DISCUSIÓN Y CONCLUSIONES

El presente trabajo constituye la primera descripción en la Argentina de mortalidad perinatal en la que se identificó PCV-2

Figura 1: Paridera del establecimiento. Figura 2: Ganglio linfático de natimorto fijado en formol e incluido en parafina, técnica inmunohistoquímica de streptavidina-biotina-peroxidasa. Mononucleares positivos a PCV-2. Figura 3: H&E Célula Langhans en timo de natimorto. Figura 4: Embolia conformada por fibrina y leucocitos en vaso linfático de un linfonódulo.